

# Lokk over de nordre sporene i Brynsbakken

## Mulighetsstudie



1.mars.2021

Presentasjon: Trond Bølviken

Illustrasjoner: Runar Kolnes - runARK 3D

# Om denne presentasjonen

- Denne presentasjonen viser mulige lokkløsninger over de nordre sporene (de sporene som ligger opp mot Vålerengaparken). Presentasjonen fokuserer utelukkende på dette og berører ikke de øvrige problemområdene som Hylla, sporene nærmere Kværnerbyen, osv.
- Vi har ikke hatt et grunnlagsmateriale som har gjort det mulig for oss å legge inn den nye gang- og sykkelveien ned til Kværner og de forslåtte nye jernbanetraseene
- Årsaken til at vi er der vi er i dag er at man i sin tid sa nei til å utrede alternative lokkløsninger som del av planprogrammet
- Denne mulighetsstudien viser noen alternative lokkløsninger
  - Den endelige løsningen vil ikke bli identisk med noen av de alternativene vi viser
  - Studien bekrefter at det finnes alternativer som vesentlig vil forbedre den planen som ligger til politisk behandling



Vålerenga skole

Enga Barnehage

Dagens situasjon

## Dagens situasjon

- Bildet er tatt fra sydvest
  - Ned mot venstre er vest mot Oslo S
  - Opp mot høyre er øst mot Etterstad og Bryn
  - Vålerengparken ligger nord for området
  - Kværner ligger mot syd
- Presentasjonen omhandler kun sporene nærmest parken (de nordre sporene)



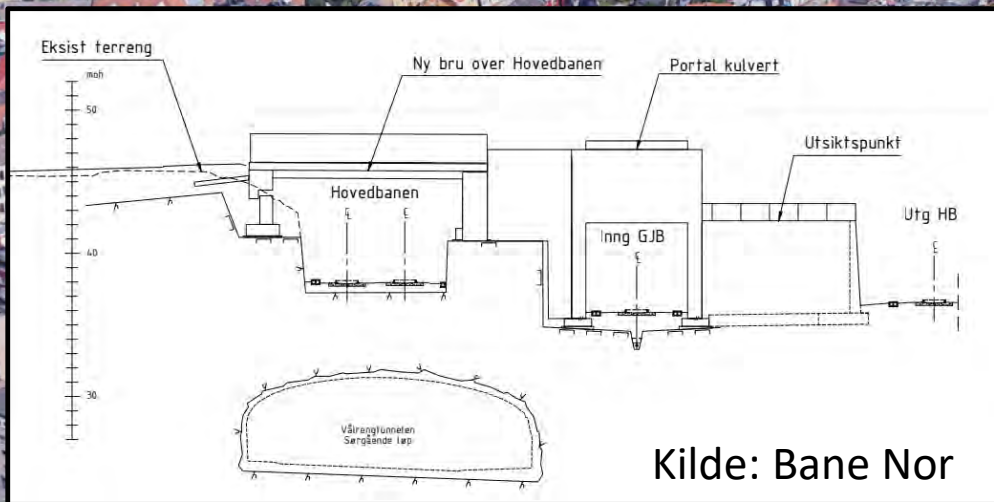


Vålerenga skole

Enga Barnehage

Kort lokk





## Kort lokk

- Lokket går fra vest og et stykke forbi den planlagte gang- og sykkelveien i forlengelse av Opplandsgata
- Enebakkveien kan opprettholdes i sin historiske tresse over lokket
- På Vålerengasiden ligger lokket i flukt med terrenget på østsiden av dagens bro i Enebakkveien. Dette bekreftes av snittegningen som er laget av Bane Nor
- Der brua i Enebakkveien ligger i dag, har Bane Nor opplyst at lokket vil ligge ca. 1,2 meter over dagens bru, dvs. i høyde med betongrekkverket som i dag er på brua. Mot Smålensgata må denne høydeforskjellen tas opp med en kant, en trapp eller en skråning



Vålerenga skole

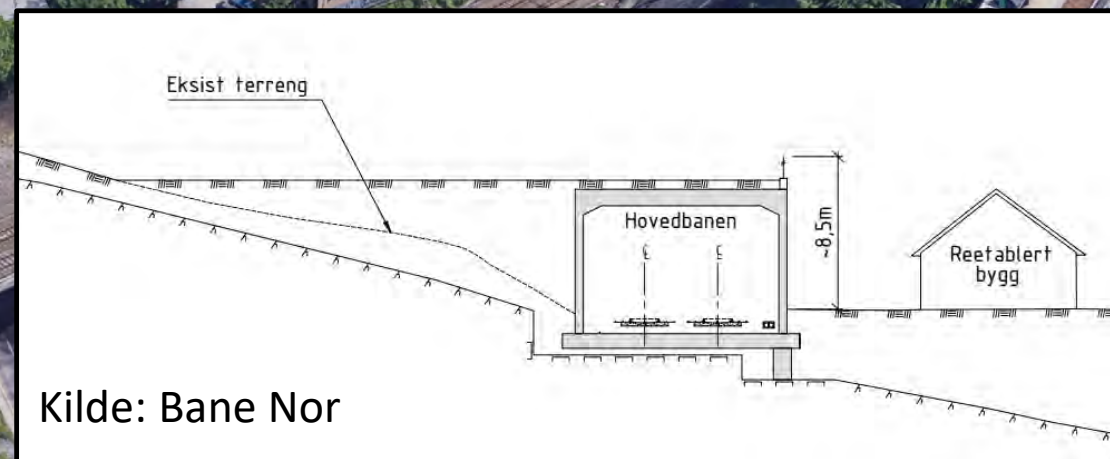
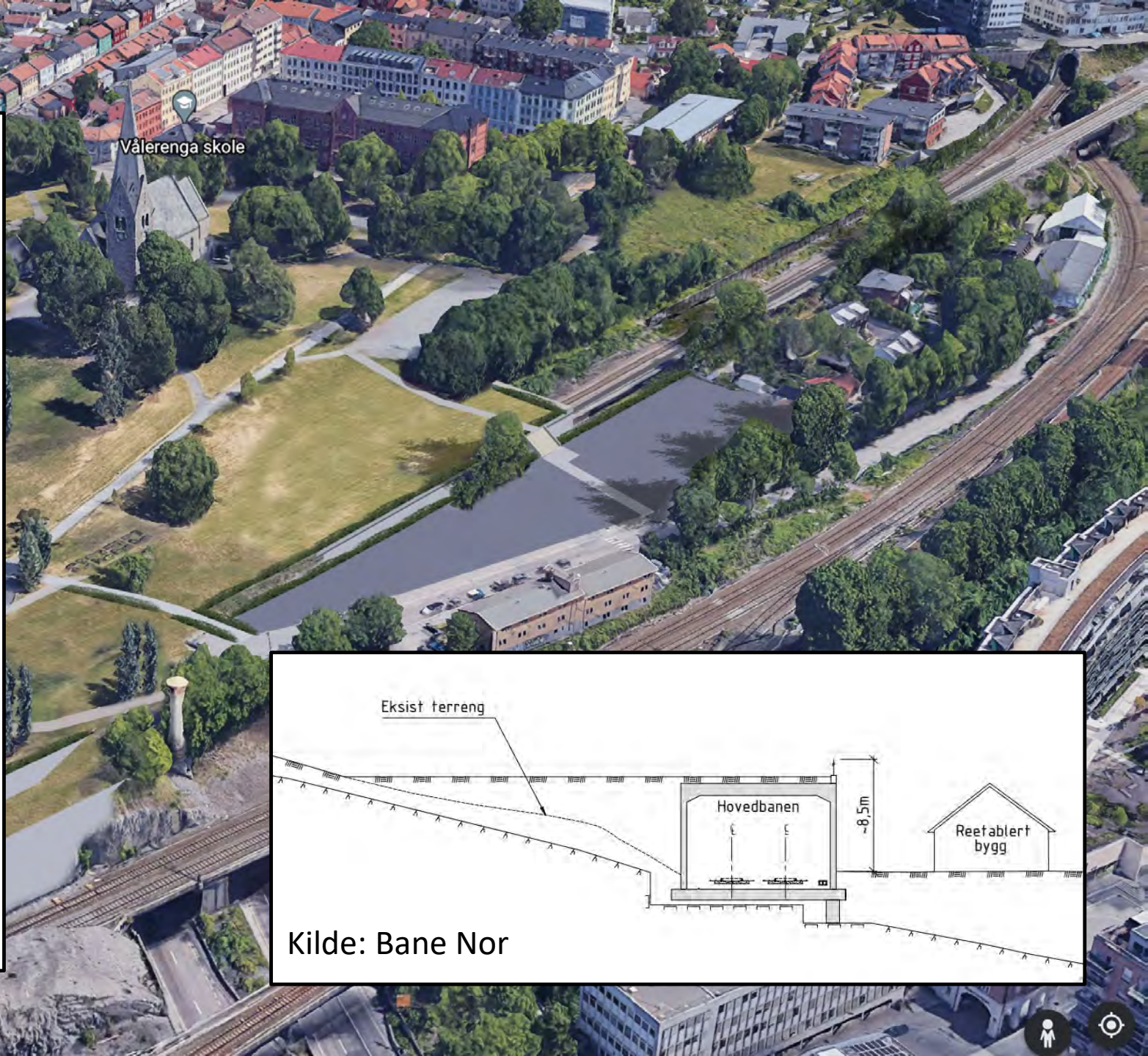
Enga Barnehage

Mellomlangt lokk



## Mellomlangt lokk

- Lokket er forlenget frem til vestsiden av ball- og skøytebanen i parken
- Dette muliggjør en tredje tverrforbindelse via en trapp på sydsiden av lokket
- Som vist på snittet laget av Bane Nor, må deler av akebakken fra gangveien i parken og ned mot dagens gjerde mot jernbanen fylles opp. Dette gjør at lokket danner en naturlig utvidelse av parken
- Mot Kværner gjør fallende terreng i kombinasjon med at linja stiger at sideveggen etter hvert blir høy. Noe av høyden vil kunne dempes ved å løfte og skrå terrenget
- Dette vil være en av forholdene som må vurderes for å finne ut hvor langt lokket bør være







Vålerenga skole

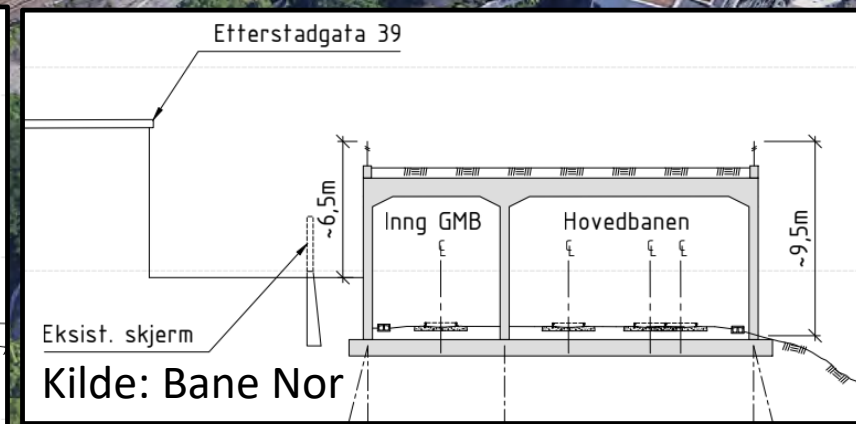
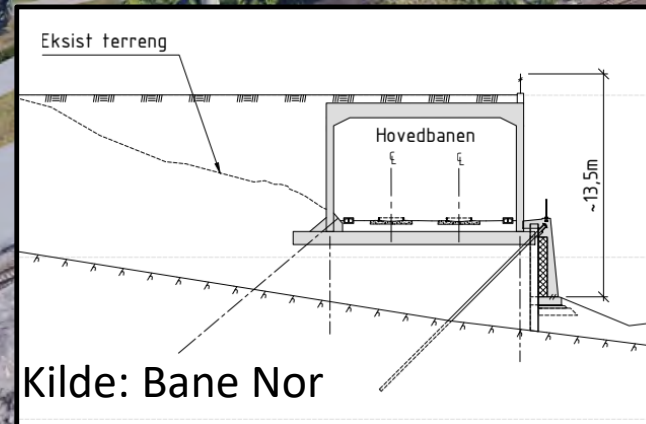
Enga Barnehage

Langt lokk



## Langt lokk

- Dette alternativet muliggjør en sykkelvei som vil fjerne de konfliktene vi har i dag mellom syklister og skolebarn i parken
- Når vi kommer til bebyggelsen i Etterstadgata, gjør høydene at situasjonen på nordsiden av lokket blir mer krevende
- Veggen på sydsiden blir også etter hvert høy
- Hvor lokket i dette alternativet bør slutte, må derfor vurderes nærmere
- Når det gjelder støy, vil alle alternativene gi en forbedring på Vålerengasiden. På Kværnersiden vil det korte alternativet ikke ha nevneverdig effekt, men de to lengre alternativene vil ha positiv effekt
- Sykkelveien vil også kunne innpasses i alternativet med mellomlangt lokk ved å legge stien parallelt med banen fra Etterstadgata og frem til lokket
- Tverrforbindelsen kan også flyttes lenger øst





Vålerenga skole

Enga Barnehage

Lokk med hus fra Hylla



## Lokk med hus som er flyttet fra Hylla

- Det vil være mulig å plassere ca. 5 hus vest for den nye gangveien i forlengelsen av Opplandsgata
- Husene er vist plassert på terrenget inn mot lokket, med bakhager mot syd oppå lokket



erstad  
gende skole

Eitilstad FUS barnehage

Dagens situasjon

2D



erstad  
ende skole

Eitillstad FUS barnehage

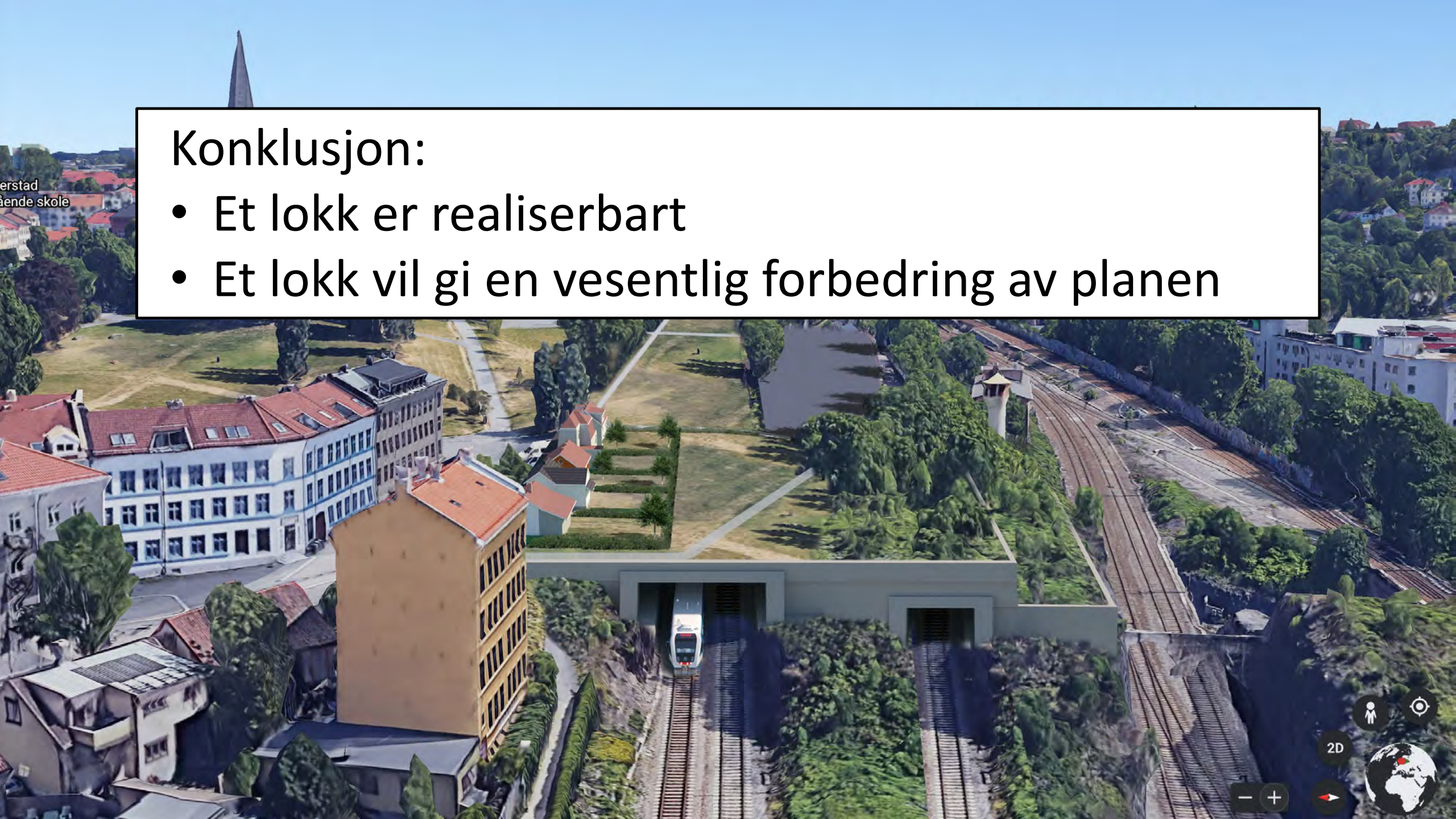
Langt lokk med hus fra Hylla



## Konklusjon:

- Et lokk er realiserbart
- Et lokk vil gi en vesentlig forbedring av planen

erstad  
ende skole



2D

